

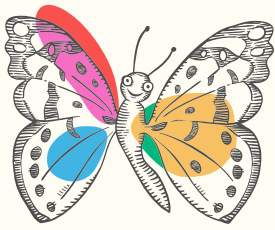
Chile  
para niños

## Glosario de flora



Documento





## Glosario de flora

### Adventicio/a

Planta que no es originaria de la localidad considerada, sino introducida accidentalmente por el hombre.

### Antera

Parte del estambre que contiene los granos de polen.

### Árbol

Vegetal leñoso, de más de 5 metros de altura, con tallo simple hasta la cruz donde comienza a ramificarse para formar la copa.

### Arbusto

Planta leñosa menor de 3 metros de altura que produce ramificaciones desde la base sin formar un tronco principal.

### Endémico/a

Planta originaria de un país o región (sinónimos: Autóctono, indígena).

### Estambre

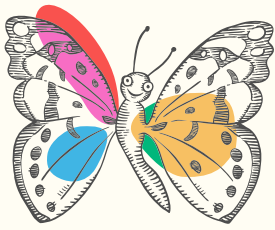
Unidad sexual masculina de la flor, portador del polen, compuesta comúnmente por filamento y anteras.

### Estigma

Parte superior del pistilo, comúnmente ensanchada.

### Filamento

Parte estéril del estambre, generalmente de forma alargada, que sostiene la antera.



## Glosario de flora

### Habitat

Lugar donde se cría la planta.

### Hierba

Planta de tallo tierno o apenas leñoso, generalmente son plantas anuales.

### Naturalizado/a

Planta que, no siendo originaria de un país o región, vive allí y se comporta como si fuera autóctona.

### Perenne

Vegetal que vive tres años o más: algunas hierbas, arbustos y árboles, así como las plantas que poseen órganos subterráneos persisten.

### Pétalo

Cada una de las partes u hojas modificadas que forman una corola. Por lo general de colores vistosos o blancos y de estructuras muy variables, los pétalos pueden ser libres o soldados entre sí.

### Pistilo

Unidad sexual femenina, compuesta por ovarios, estilo y estigma.

### Sépalo

Cada una de las hojas, más o menos modificadas, que constituyen el cáliz o ciclo exterior de las envolturas florales: los sépalos pueden ser libres o soldados entre sí.

\*Términos extraídos de *Flora silvestre de Chile, zona central* (2012) y *Flora silvestre de Chile, zona araucana* (1997) de Adriana Hoffmann.